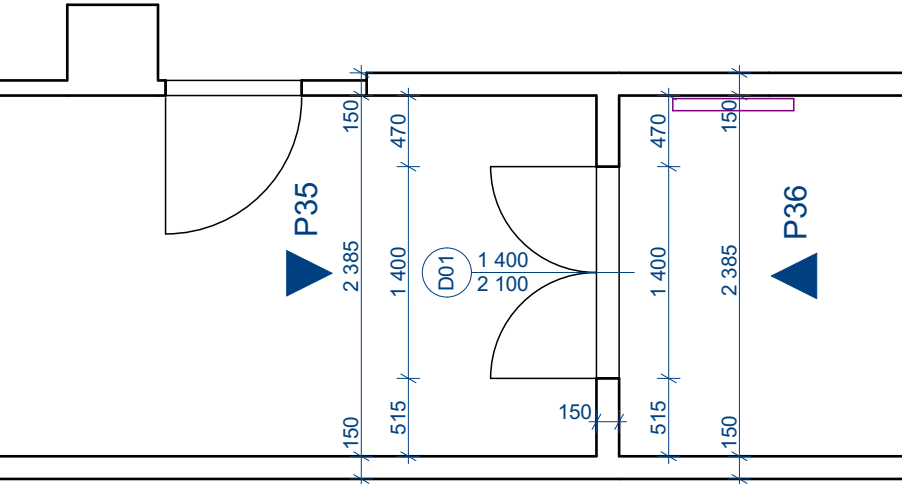


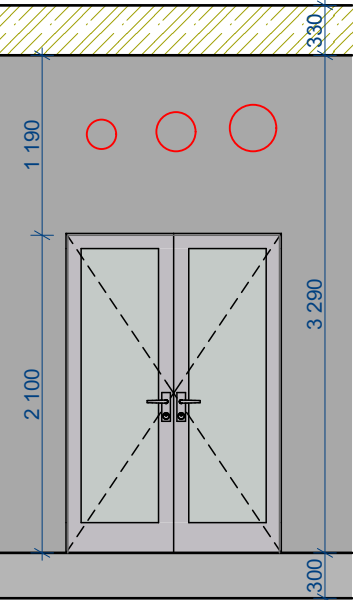
# Nový stav - Dveře D01

## 1. PP

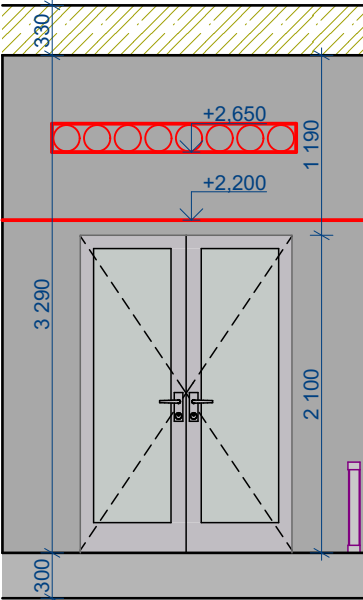


D01 1.PP 1:50

- Legenda:**
- el. vedení
  - TZB vedení
  - topení



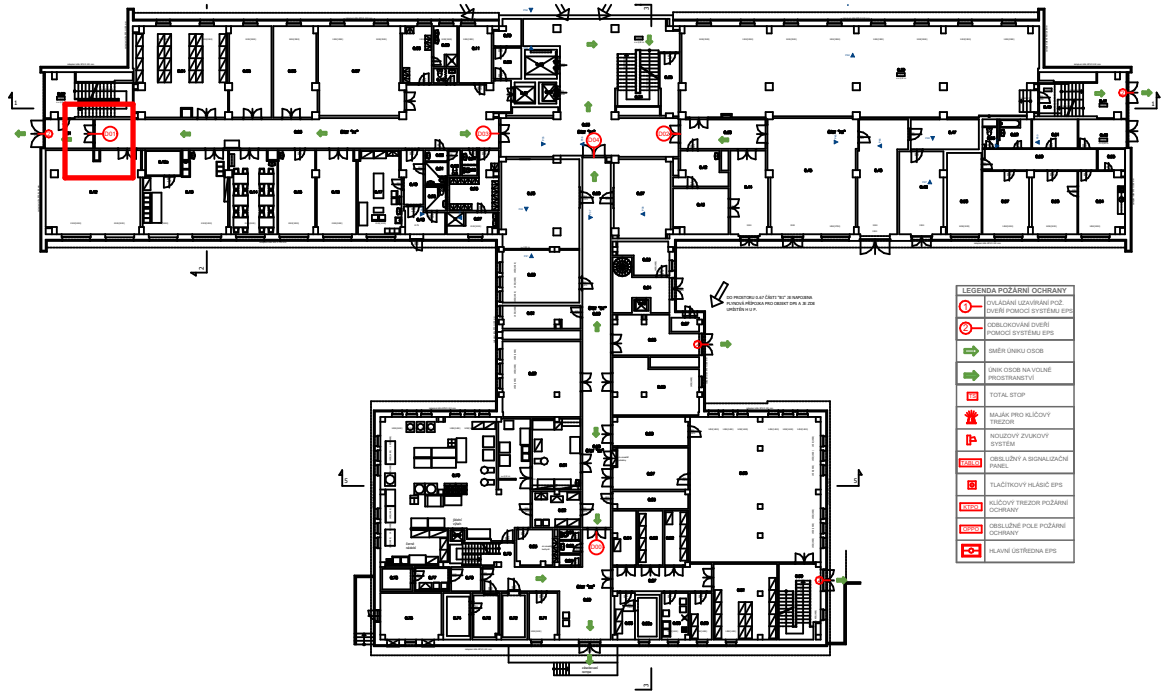
P35 Pohled Dveře D01 1:50

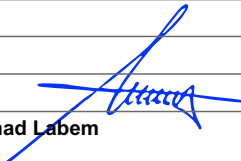




P36 Pohled Dveře D01 1:50

## D01

- dveře dvoukřídle o celkových rozměrech 1400/2100 mm opatřeny samozavíračem, kouřotěsné, napojené na EPS požární odolnost min. 60 minut, koordinace zavírání křídel, prosklené.
- u dveří napojených na EPS - koordinační lišta bude vybavena přídržnými magnety křídel v poloze otevřeno, které uvolní přerušení napájení z EPS pouze v případě požárního poplachu.



ved. ateliéru	Petr Andrejkovič			<b>PRO-DESIGN</b> 2013		
zodp. projektant	Petr Andrejkovič					
vypracoval	Petr Andrejkovič					
investor	Statutární město Ústí nad Labem Velká Hradební 2336/8 400 01 Ústí nad Labem					
místo	k.ú. Ústí nad Labem					
kraj	Ústecký					
			<b>Petr Andrejkovič</b> projektová a inženýrská činnost Masarykova 3502/93b, 400 01 Ústí nad Labem info@pd13.cz, tel. +420 731 459 016			
stupeň	DSP	<b>Výměna chodbových dveří, DS Severní Terasa V Klidu 3133/12</b>			čkait	
datum	04/25					
č. zakázky	2503					
		<b>Vzorový výkres - nový stav</b>			měřítko	č. výkresu
					1:50	D.1.2.2